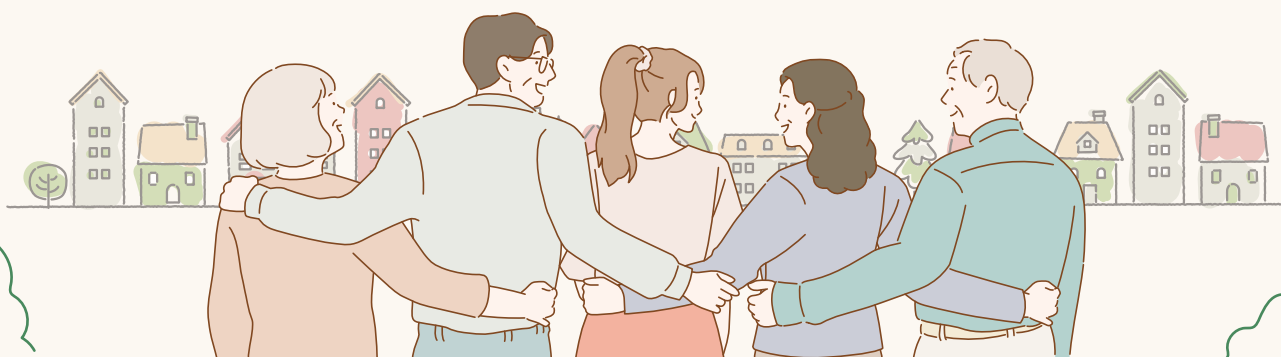


駅
前
で
見
え
て
く
る

明
日
の
健
康
は
、



＼受けてみませんか？／

人間ドック・脳ドック

期間
限定

『初めて割引』実施中！

5月末まで！当クリニックで“初めて”人間ドックを受ける個人申込のお客様対象

『初めて割引』
割引内容

人間ドック 基本コース	バリウムコース	49,500円 ▶ 44,000円
	内視鏡コース	52,800円 ▶ 47,300円

脳ドック 単体受診	77,000円 ▶ 71,500円
-----------	--------------------------

人間ドックバリウムコースとの併用受診	99,000円 ▶ 88,000円
--------------------	--------------------------

人間ドック内視鏡コースとの併用受診	102,300円 ▶ 91,300円
-------------------	---------------------------

その他各種オプション検査は全て**10%割引**

※金額は全て税込みです。※検査内容の詳細はHPをご覧ください。

- ✓ 大学病院の附属施設としての信頼感 …必要に応じて病院の専門医への紹介状も発行します
- ✓ 人間ドック専門施設ならではの安心感 …ドック受診者の方のみの空間でリラックスして受診できます
- ✓ 検査は半日で終了 …お昼ごはん(お食事券)もご用意します



獨協医科大学埼玉医療センター
附属越谷クリニック

埼玉県越谷市弥生町17番1号
越谷ツインシティAシティ4階

まずは電話でお申込！

※予約の際に、「チラシを見た」とお伝えください。

048-965-1117

<https://dept.dokkyomed.ac.jp/dep-k/jyc/index.html>



予約受付時間 月～金(祝祭日を除く)9:00～16:30

休診日 日曜日、祝祭日、第3土曜日、開学記念日(4/23)、年末年始(12/29～1/3)





基本検査

実施日 毎週月曜日～土曜日

料金 バリウムコース ¥49,500(税込) 内視鏡コース ¥52,800(税込)

医師診察

問診を参考に内科診察(視診・触診・聴診)をします。

身体測定

身長や体重などを測定します。やせ過ぎ・太り過ぎがわかります。
・身長・体重・血圧・脈拍・標準体重・肥満度(BMI)・腹囲

眼科系検査

・視力・眼圧(高眼圧の場合、緑内障の疑いがあります。)
・眼底(動脈硬化の程度、高血圧、糖尿病による合併症の有無が確認できます。)

耳鼻科系検査

日常生活に必要な聴力があるかどうかわかります。
・聴力(オージオメトリー)

心電図検査 安静時12誘導

虚血性変化(狭心症、心筋梗塞の可能性)の有無、不整脈、心臓肥大の有無などを検査します。

胸部X線検査(胸部レントゲン)

肺や気管などに異常がないかを調べます。また、心臓や大動脈の形態変化も確認します。

上部消化管検査 ※どちらかのコースを選択していただきます。

バリウムコース

造影剤のバリウムを飲み、X線撮影をします。食道・胃・十二指腸の形の変化や異常(炎症、潰瘍など)がないかを調べます。

内視鏡コース

口もしくは鼻から内視鏡を挿入します。胃や十二指腸のポリープ、潰瘍、がんの有無を調べます。当クリニックでは生検は行っておりません。

血液検査

血液を採取し、成分を分析することで、さまざまな疾患、異常がないかを調べます。

肝機能	・総蛋白・アルブミン・A/G比・総ビリルビン・直接ビリルビン ・AST(GOT)・ALT(GPT)・γ-GT(γ-GTP)・ALP・LDH
血中脂質	・総コレステロール・中性脂肪・HDLコレステロール ・LDLコレステロール・non-HDLコレステロール
糖代謝	・空腹時血糖・HbA1c
腎機能	・尿素窒素・クレアチニン・eGFR
尿酸代謝	・尿酸
電解質	・ナトリウム・カリウム・クロール
膵機能	・血清アミラーゼ・尿中アミラーゼ
炎症反応	・CRP
血液一般	・白血球数・血小板数
白血球分画	・分葉核球・桿状核球・好中球・好塩基球・好酸球・リンパ球・単球
貧血検査	・赤血球数・色素量・ヘマトクリット・MCV・MCH・MCHC・血清鉄
前立腺がん	・PSA(腫瘍マーカー) 男性のみ
卵巣がん	・CA125(腫瘍マーカー) 女性のみ
血液型	・ABO・Rh 初回のみ
肝炎	・HBs抗原・HBs抗体・HBs抗体価・HCV抗体
梅毒検査	・TPLA・RPR

尿検査

腎臓・尿路系の異常がないかを調べます。
・糖・蛋白・潜血・PH・比重・ケトン体・尿沈渣

便検査 潜血反応(2日法)

便に血液が混じっているかを調べます。陽性の場合、大腸ポリープ、大腸がん、痔などが疑われます。

腹部超音波検査

肝臓・胆嚢・膵臓・脾臓・腎臓などに異常がないかを調べます。

オプション検査

●オプション検査のみの受診はできません。●事前の予約が必要となります。

骨密度検査 超音波方式 ¥2,200(税込)

超音波で骨密度を測定し、加齢や女性ホルモン減少による骨量の変化を調べます。

動脈硬化検査(PWV) ¥2,200(税込)

動脈を通じて心臓の拍が伝わる速度を調べます。動脈硬化の程度を評価します。

フィブロスキャン ¥5,500(税込)

肝臓の固さと脂肪量を数値化し、脂肪肝、肝硬変などを調べます。

喀痰検査 細胞診 ¥3,300(税込)

喀痰に含まれる細胞成分を検査し、肺炎、肺がん、気管支炎などを調べます。

睡眠時無呼吸症候群簡易検査 在宅2晩検査 ¥11,000(税込)

睡眠時無呼吸症候群をはじめとする「睡眠障害」を検査します。(委託)

血液検査

血液を採取し、成分を分析することで、がんや甲状腺の異常がないかを調べます。

腫瘍マーカー(5項目)	・CEA(消化器系がん)・CA19-9(膵臓・胆道がん) ・AFP(肝臓がん)・エラスターゼ1(膵臓がん) ・シフラ(肺がん)	¥7,150(税込)
甲状腺検査	・FT4・TSH・FT3	¥7,150(税込)
ヘリコバクタ・ピロリ検査	・ヘリコバクタ・ピロリ(血液)	¥3,520(税込)
リウマチ検査	・RF定量	¥2,200(税込)
アレルギー検査	・Viewアレルギー39	¥19,800(税込)
4種抗体検査	・水痘・麻疹・風疹・ムンプス	¥16,500(税込)

※市区町村から配布される抗体検査のクーポン券は使用できません。

乳房超音波検査 ¥4,400(税込)

乳房に超音波を当てる検査です。触診ではわからない腫瘍や乳房内の変化が確認できます。

乳房X線検査(マンモグラフィ) ¥6,600(税込)

乳房を挟んで、X線検査をします。触診では確認できない微小な変化を発見することができます。

乳がんセット 超音波+X線 ¥9,900(税込)

乳房超音波検査と乳房X線検査(マンモグラフィ)を行います。組み合わせることで診断能力が向上します。

子宮がんの検査 人間ドックと同日受診で火曜日・水曜日のみ実施

基本コース ¥11,000(税込)

●内診 膈内のただれ、子宮頸部のポリープなどがあるかどうかなどの診察を行います。

●子宮頸部細胞診 子宮の頸部(入口)の表面をソフトブラシでぬぐって細胞を採取します。痛みはほとんどなく30秒から1分程度で終わります。膈がんや子宮頸がんの発見に役立ちます。

●経膈エコー(経膈超音波) 子宮や卵巣の病変を調べます。子宮がんや卵巣がん、子宮筋腫、卵巣のう腫などの早期発見に役立ちます。

オプション検査

●子宮体部細胞診 子宮体部がんの有無を調べます。40歳以上の方におすすめです。 ¥4,400(税込)

●HPV検査 子宮頸がんの原因となるヒトパピローマウイルス(HPV)の感染があるかどうかを調べる検査です。 ¥5,500(税込)

脳ドック

脳ドック ¥77,000(税込)

脳や脳血管(脳動脈瘤、脳梗塞など)の危険因子を発見します。

人間ドックと併用受診	バリウムコース	¥99,000(税込)
	内視鏡コース	¥102,300(税込)

プレミアム脳ドック ¥110,000(税込)

通常の脳ドックコースに加えて認知症のリスクを検査します。

人間ドックと併用受診	バリウムコース	¥132,000(税込)
	内視鏡コース	¥135,300(税込)